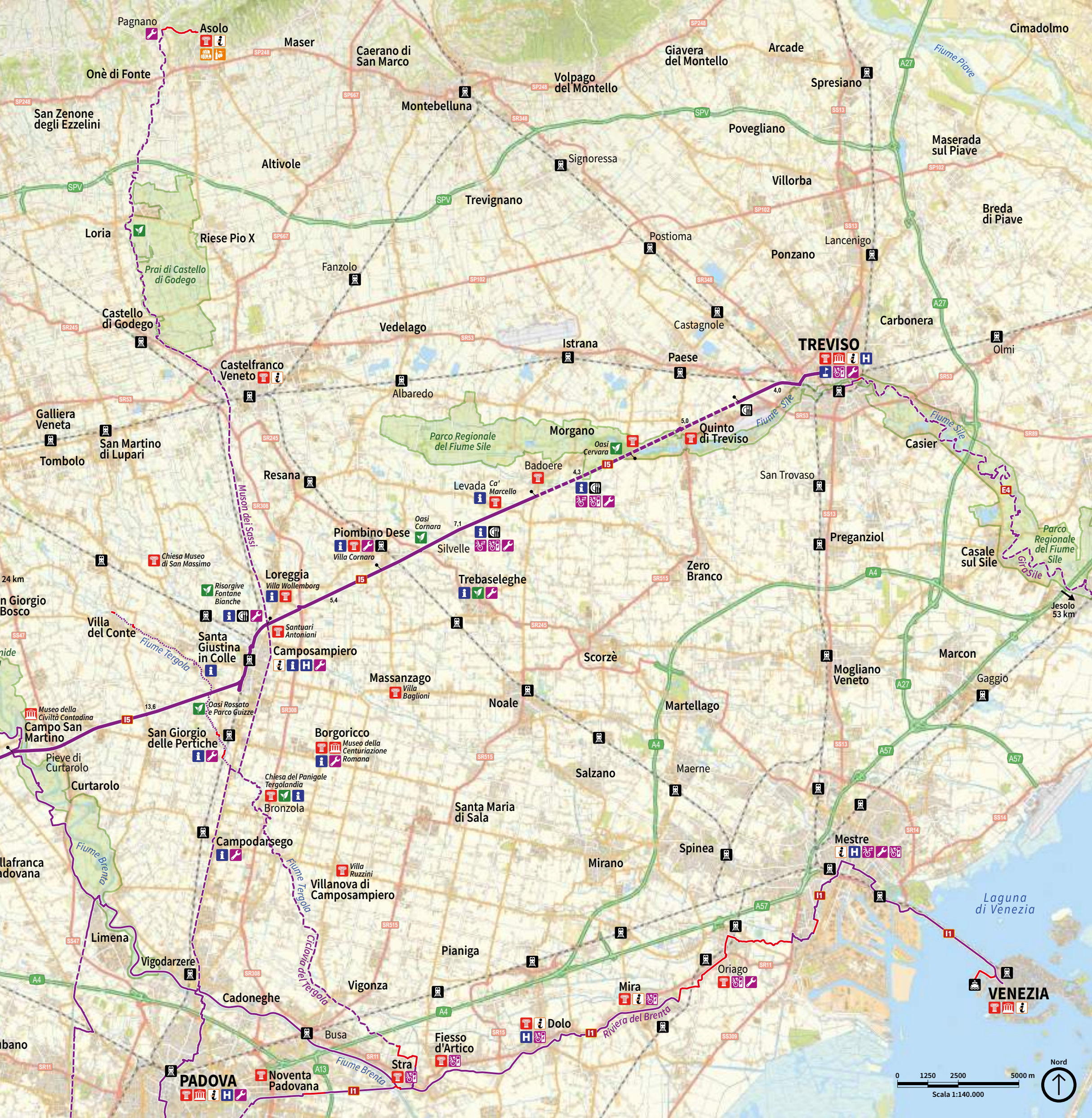




# Ciclovia Treviso-Ostiglia

Treviso-Ostiglia cycle path





# INFORMAZIONI TURISTICHE / TOURIST INFORMATION

La ciclovia Treviso-Ostiglia ricalca il sedime di un'ex ferrovia. Oggi, si presenta come un tracciato rettilineo, su sedime proprio, prevalentemente asfaltato e ombreggiato. La sua direttrice Est-Ovest permette di intersecare numerose ciclovie e organizzare così viaggi di lunga percorrenza alla scoperta del Veneto. Il tracciato nelle province di Vicenza e Verona è in fase di completamento.

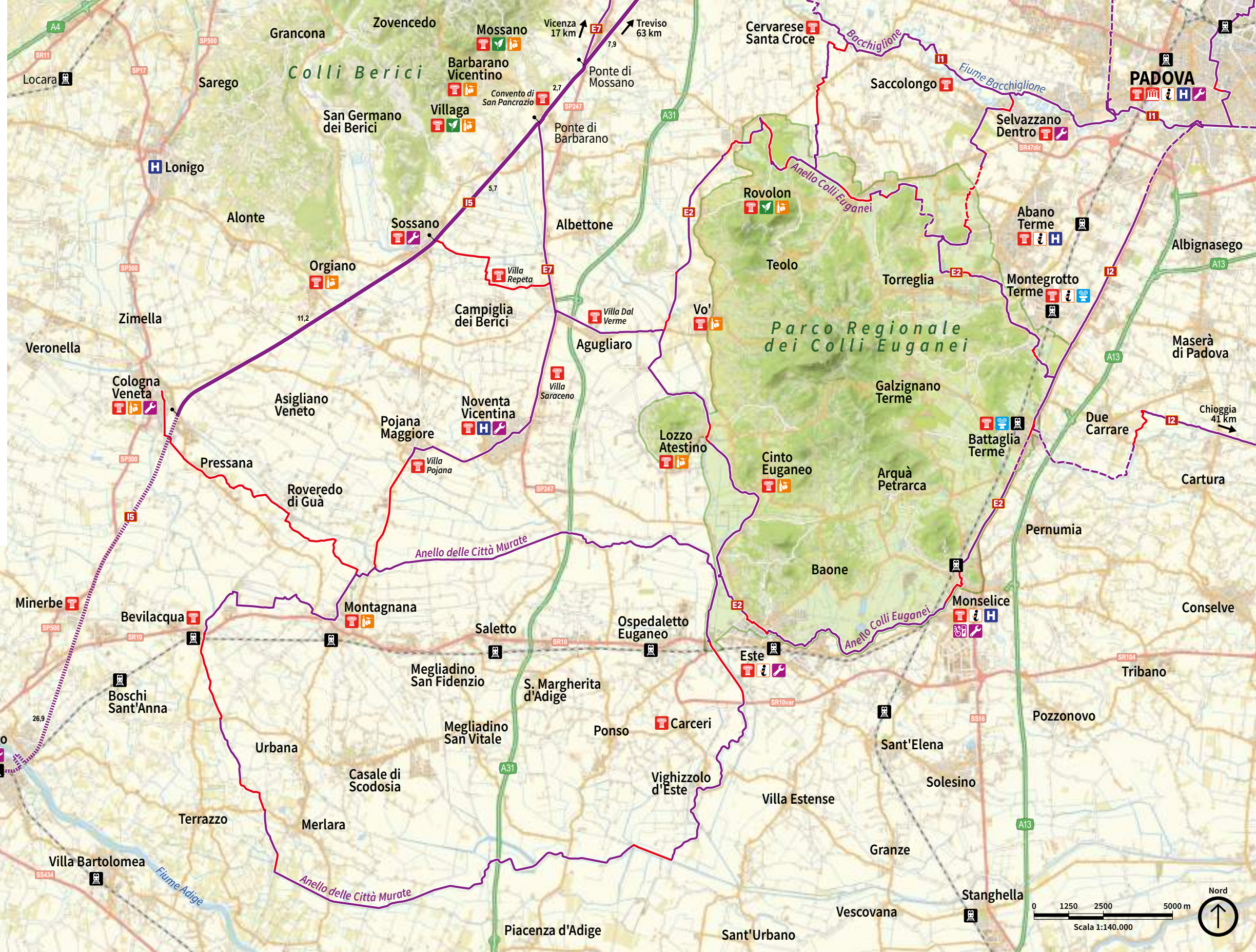
The Treviso-Ostiglia cycle path follows the route of a former railway. It is a straight path, mostly paved and shaded, running on its own track bed. Its East-West direction allows it to intersect numerous other cycle paths, making it ideal for long-distance journeys to explore the Veneto region. The sections in the provinces of Vicenza and Verona are still under construction.

- Punti ristoro / Refreshment points**  
 Ristoro Ultimo Miglio (Treviso)  
 Casello 104 (Morgano)  
 Bike Park km 99 (Trebaseleghe)  
 Punto Ristoro Ostiglia (Loreggia)

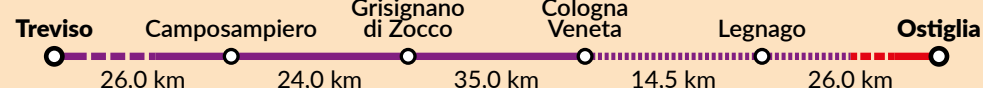
- Uffici Turistici / Tourist Offices**  
 Treviso, tel. +39 0422 595780  
 Camposampiero, tel. +39 049 9315608  
 Castel Franco, tel. +39 0423 735624  
 Cittadella, tel. +39 049 9404485  
 Vicenza, tel. +39 0444 320854

- Ricarica bici elettriche / E-bike recharge**  
 Treviso Bike (Treviso), Casello 104 (Morgano)  
 Bike Park km 99 (Trebaseleghe)
- Siti di interesse storico-artistico / Sites of historical-artistic interest**
- Siti di interesse naturalistico / Sites of naturalistic interest**
- Musei / Museums**
- Cantine e frantoi / Cellars and oil mills**
- Terme / Thermae**

[www.ciclabile-treviso-ostiglia.it](http://www.ciclabile-treviso-ostiglia.it)



## CICLOVIA TREVISO-OSTIGLIA / TREVISO-OSTIGLIA CYCLE PATH



- 
- 1, 2 giorni / days
- Slow bike, Terme e Bike, Family, Gourmet
- Touring, E-bike, Gravel
- 125,5 km, pista ciclabile / cycle path: 90%, asfalto / asphalt: 90%
- Segnaletica / Signage **I5**
- Treviso, Trebaseleghe, Piombino Dese, Camposampiero, Grisignano di Zocco, Vicenza

- Caratteristiche percorso / Route features**
- pista ciclabile con asfalto / paved bicycle path
  - pista ciclabile senza asfalto / unpaved bicycle path
  - pista ciclabile in costruzione / bicycle path under construction
  - strada a basso traffico con asfalto / low traffic paved road
  - strada campestre senza asfalto / low traffic unpaved road

- Segnaletica / Signage**  
**I1 I2 I3 I5 E2 E7**
- Informazioni / Information**
- stazione ferroviaria / railway station
  - ospedale / hospital
  - punto informazioni / infopoint
  - noleggio biciclette / bike rent
  - assistenza biciclette / bike assistance
  - 2.5 distanza parziale / partial distance

Progetto a cura di / Project by: Direzione Turismo Regione del Veneto, Federazione dei Comuni del Camposampierese  
 Coordinamento Editoriale / Editorial coordination: Etilor Spin off Unipd  
 Fotografie / Photography: Archivio Regione del Veneto, M. Danesin  
 Progetto grafico / Graphics: Noemastudio. Edizione / Edition: 2024

**Veneto**  
 The Land of Venice  
 Iniziativa finanziata dalla Regione Veneto nell'ambito della promozione e valorizzazione del Venice Bike System ex art. 2, c.3 della L.R. 35/2019  
[www.veneto.eu](http://www.veneto.eu)